

# Tuiles Rénovation R 13 S

CE



STAND: 06/2019

Dächer, die's drauf haben

**NELSKAMP**

# Les tuiles Rénovation R 13 S.

## Les accessoires.

Vous trouverez le programme complet de chaque tuile sur notre site Internet [www.nelskamp.de](http://www.nelskamp.de).



**Tuile**  
Longueur : ~ 43,8 cm Longueur de recouvrement : ~ 31,0 cm - 36,5 mm  
Largeur : ~ 25,3 cm Largeur de recouvrement : ~ 21,4 cm  
Poids : ~ 3,7 kg Besoin : ~ 12,7 - 15,0 pces/m<sup>2</sup>



**Demi-tuile**  
Longueur : ~ 43,8 cm Longueur de recouvrement : ~ 31,0 cm - 36,5 mm  
Largeur : ~ 14,4 cm Largeur de recouvrement : ~ 10,6 cm  
Poids : ~ 2,3 kg Besoin : ~ 3,0 pces/m



**Tuile double bourrelet**  
Longueur : ~ 43,8 cm Longueur de recouvrement : ~ 31,0 cm - 36,5 mm  
Largeur : ~ 25,3 cm Largeur de recouvrement : ~ 25,3 cm  
Poids : ~ 3,7 kg Besoin : ~ 3,0 pces/m



**Tuile de rive gauche à pureau variable**  
Longueur : ~ 43,8 cm Longueur de recouvrement : ~ 31,0 cm - 36,5 mm  
Largeur : ~ 23,7 cm Largeur de recouvrement : ~ 21,5 cm  
Poids : ~ 5,2 kg Besoin : ~ 3,0 pces/m



**Tuile de rive droite à pureau variable**  
Longueur : ~ 43,8 cm Longueur de recouvrement : ~ 31,0 cm - 36,5 mm  
Largeur : ~ 24,4 cm Largeur de recouvrement : ~ 18,2 cm  
Poids : ~ 5,1 kg Besoin : ~ 3,0 pces/m



**Tuile faîtière/tuile d'arête ~ 2,7 pces/m**  
Longueur : ~ 43,5 cm Longueur de recouvrement : ~ 37,0 cm  
Largeur : ~ 25,1 cm Largeur de recouvrement : ~ 20,0 cm  
Poids : ~ 3,4 kg Besoin : ~ 2,7 pces/m



**About de faîtage début pour la rive à rabat**  
Longueur : ~ 43,5 cm Longueur de recouvrement : ~ 34,0 cm  
Largeur : ~ 24,5 cm Largeur de recouvrement : ~ 20,0 cm



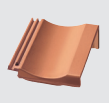
**About de faîtage fin pour la rive à rabat**  
Longueur : ~ 43,5 cm Longueur de recouvrement : ~ 41,5 cm  
Largeur : ~ 25,1 cm Largeur de recouvrement : ~ 20,0 cm



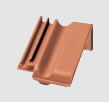
**Tuile initiale d'arête**  
Longueur : ~ 44,0 cm Longueur de recouvrement : ~ 37,0 cm  
Largeur : ~ 23,0 cm Largeur de recouvrement : ~ 20,0 cm  
Besoin : Individualisé



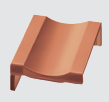
**Rencontre à 3 ou 4 directions (début et extrémité)**  
Besoin : Individualisé



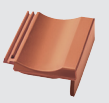
**Tuile en appentis**  
Largeur : ~ 25,3 cm Longueur : Individualisé  
Longueur de recouvrement : Individualisé  
Largeur de recouvrement : ~ 21,4 cm



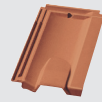
**Demi-tuile en appentis**  
Largeur : ~ 14,4 cm Longueur : Individualisé  
Longueur de recouvrement : Individualisé  
Largeur de recouvrement : ~ 10,6 cm



**Tuile en appentis de rive avec entretoise extérieure gauche**  
Longueur : Individualisé  
Largeur : ~ 23,7 cm Longueur de recouvrement : Individualisé  
Largeur de recouvrement : ~ 21,5 cm



**Tuile en appentis de rive avec entretoise extérieure droite**  
Longueur : Individualisé  
Largeur : ~ 24,4 cm Longueur de recouvrement : Individualisé  
Largeur de recouvrement : ~ 18,2 cm



**Tuile chatière (section d'aération ~ 15 cm<sup>2</sup>)**  
Longueur : ~ 43,8 cm Longueur de recouvrement : ~ 31,0 cm - 36,5 mm  
Largeur : ~ 25,3 cm Largeur de recouvrement : ~ 21,4 cm  
Poids : ~ 3,8 kg Besoin : Individualisé



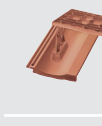
**Tuile à douille + lanterne étanche contre la pluie battante Ø 125 et tuyau avec pièce de réduction**  
Longueur : ~ 43,8 cm Longueur de recouvrement : ~ 31,0 cm - 36,5 mm  
Largeur : ~ 25,3 cm Largeur de recouvrement : ~ 21,4 cm  
Poids : ~ 4,2 kg Besoin : Individualisé



**Passage d'antenne en céramique**  
Longueur : ~ 43,8 cm Longueur de recouvrement : ~ 31,0 cm - 36,5 mm  
Largeur : ~ 25,3 cm Largeur de recouvrement : ~ 21,4 cm  
Poids : ~ 3,9 kg Besoin : Individualisé



**Tuile de passage en céramique avec adaptateur de therme (ca-lotte d'évacuation) dotée d'un joint universel\* (Ø : max. 127 mm)**  
Longueur : ~ 43,8 cm Longueur de recouvrement : ~ 31,0 cm - 36,5 mm  
Largeur : ~ 25,3 cm Largeur de recouvrement : ~ 21,4 cm



**Tuile marchepied PVC x 2 + marchepied**  
Largeur : ~ 34,0 cm  
Longueur : 40,0; 80,0 cm



**SnapStep support de marchepied en alu universel (Marche-pied universel 40 cm et 80cm avec deux supports également disponible) revêtu, pour la suspension des différentes épaisseurs de lattes de toit, pour des inclinaisons de toit de 0° - 60° réglable**



**Tuile marchepied de sécurité PVC**  
Longueur : ~ 43,8 cm Longueur de recouvrement : ~ 31,0 cm - 36,5 mm  
Largeur : ~ 25,3 cm Largeur de recouvrement : ~ 21,4 cm  
Poids : ~ 3,6 kg Besoin : Individualisé



**Tuiles de réception de la neige avec appui en bois rond PVC**  
Longueur : ~ 43,8 cm Longueur de recouvrement : ~ 31,0 cm - 36,5 mm  
Largeur : ~ 25,3 cm Largeur de recouvrement : ~ 21,4 cm  
Poids : ~ 1,2 kg Besoin : Individualisé



**Tuiles de réception de la neige avec appui de réception de la neige PVC**  
Longueur : ~ 43,8 cm Longueur de recouvrement : ~ 31,0 cm - 36,5 mm  
Largeur : ~ 25,3 cm Largeur de recouvrement : ~ 21,4 cm  
Poids : ~ 1,2 kg Largeur de recouvrement : ~ 21,4 cm



**Tuile de passage (solaire)**  
Longueur : ~ 43,8 cm Longueur de recouvrement : ~ 31,0 cm - 36,5 mm  
Largeur : ~ 25,3 cm Largeur de recouvrement : ~ 21,4 cm  
Poids : ~ 0,7 kg Ø : 30/50/70 mm



**Tuile en PVC pour la fixation des panneaux solaire**  
Longueur : ~ 43,8 cm Longueur de recouvrement : ~ 31,0 cm - 36,5 mm  
Largeur : ~ 25,3 cm Largeur de recouvrement : ~ 21,4 cm  
Poids : ~ 2,4 kg Besoin : Individualisé



**Tuile translucide « acrylique »**  
Longueur : ~ 43,8 cm Longueur de recouvrement : ~ 31,0 cm - 36,5 mm  
Largeur : ~ 25,3 cm Largeur de recouvrement : ~ 21,4 cm  
Besoin : Individualisé

Toutes les dimensions sont des dimensions approximatives. Tolérances selon DIN EN 1304. Les dimensions de couverture doivent être définies sur le chantier. Sous réserve de modifications.

\* Utilisable jusqu'à max. 40° IT (Au-delà de 40° IT = Modèle spécial en PVC sur demande)

Dächer, die's drauf haben

**NELSKAMP**

# Pose de la tuile Rénovation R 13 S.

Type de pose : Pose en rangée ou pose décalée

## Caractéristiques techniques

|                             |                         |
|-----------------------------|-------------------------|
| Tuile                       | Tuile Rénovation R 13 S |
| Fabricant                   | Nelskamp (D)            |
| Longueur totale             | ~ 43,8 cm               |
| Largeur totale              | ~ 25,3 cm               |
| Langueur de couverture      | ~ 31,0 - 36,5 cm        |
| Largeur moyenne             | ~ 21,4 cm               |
| Nombre au m <sup>2</sup>    | ~ 12,7 - 15,0 pces      |
| Poids par tuile             | ~ 3,7 kg                |
| Poids par m <sup>2</sup>    | ~ 47,0 - 55,5 kg        |
| Crochet contre les tempêtes | 456/005 30 x 50 V2A     |
| Crochet contre les tempêtes | 456/013 40 x 60 V2A     |
| Crochet contre les tempêtes | 409/012 V2A             |

## Pose

Pour la pose de nos tuiles en terre cuite, les normes suivantes s'appliquent :

1. Les prescriptions du fabricant NELSKAMP doivent être observées en priorité (réglementations de pose).
2. Les règles professionnelles régissant le corps de métier des couvreurs (Règlements pour la couverture avec des tuiles en terre cuite)
3. La réglementation allemande des marchés publics de travaux (VOB) (tuiles en terre cuite)

## Besoin en matériaux

|  |  |
|--|--|
| Lattes de toiture                        | ~ 3,3 m/m <sup>2</sup> (y compris 10% de recoupe)                        |
| Contre-Lattage                           | ~ 1,7 m/m <sup>2</sup> (y compris 10% de recoupe)                        |
| Tuiles                                   | ~ 12,7 - 15,0 pces/m <sup>2</sup>  |
| Unités d'emballage*                      |  |
| Tuile par palette                        | 300 pces   |
| Tuiles par emballage individuel          | 6 pces   |
| Demi-tuile                               | Selon les besoins, ~ 3,0 pces/m  |
| Tuile double bourrelet                   | ~ 3,0 pces/m pour le côté gauche du toit                                 |
| Tuile de rive                            | ~ 3,0 pces/m   |
| Tuile marchepied                         | Selon besoins  |
| Tuile marchepied de sécurité             | Selon besoins  |
| Tuile faîtières par ext. d'arête         | ~ 2,7 pces/m   |
| Cu-Roll/AluRoll 2000 (5 m par rouleau)   | Selon besoins  |
| Pince de faîte/d'arête n° 470/41         | 1,0 pce par tuile faîtière   |
| Vis à bois                               | 1,0 pce par tuile béton faîtière d = 4,5 mm, Profondeur de vissage 24 mm |
| Tuile initiale faîtière par ext. d'arête | 1,0 pce par début de faîte ou d'arête                                    |
| About de faîtage                         | 1,0 pce par extrémité de faîte   |
| Fixation de lattes de faîte              | 1,0 pce par chevron  |
| Support de lattes d'arête                | 1,0 pce/~ 70 cm  |
| Bande de ventilation de larmier          | ~ 1,1 pce/m<br>Air amené ~ 200 cm <sup>2</sup> /m                        |

\* Est valable uniquement pour des livraisons au sein de l'Allemagne

## Coloris.



(115) rouge naturel



(156) rouge engobé



(128) gris zinc engobé noble



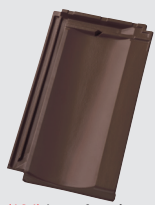
(150) brun engobé



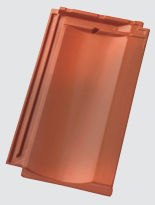
(119) teintes vieilles engobées



(209) rouge bordeaux engobé



(134) brun foncé engobé



(136) antique engobé



(137) gris foncé engobé



(120) noir engobé noble



(139) muscat engobé noble



(142) rouge cuivre engobé



(158) gris anthracite engobé



(141) noir engobé

### Autres coloris sur demande.

**Écarts de couleurs :** Nos tuiles en terre cuite sont des matériaux écologiques. Grâce à l'utilisation de matières premières naturelles, des écarts de couleur peuvent se présenter. Ces écarts sont particulièrement fréquents pour les tuiles de teinte rouge naturel, du fait que la couleur de cuisson en elle-même est uniquement formée par les matériaux bruts sans adjonction d'oxydes métalliques modifiant la couleur. Pour des raisons techniques d'impression, la restitution des couleurs peut présenter quelques écarts.

**Surfaces des tuiles en terre cuite :** En raison du transport, de détériorations minimales de la surface sont possibles. Ceci n'altère en aucun cas la qualité des tuiles.

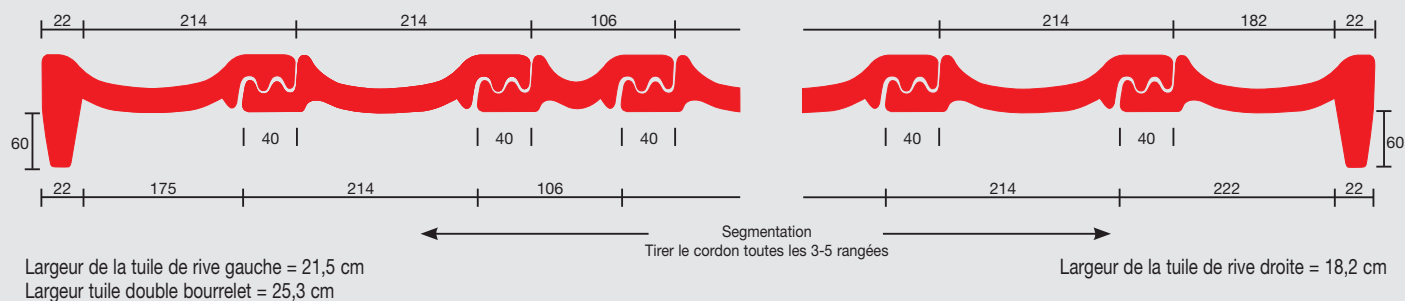
### Mélanger les tuiles entre les palettes

Dächer, die's drauf haben

**NELSKAMP**

# Tableau des recouvrements selon la pente

## Largeur de couverture



## Pose du lattage sur la surface du toit de pair avec des rouleaux cloisir de faîtiage (faîtiage à sec)

### Lattage porteur :

Les coupes transversales suivantes sont des valeurs minimales : (Règlements applicables aux couvertures, consignes applicables au bois et aux matériaux à base de bois)

SIA 232/1 2.2.10.1

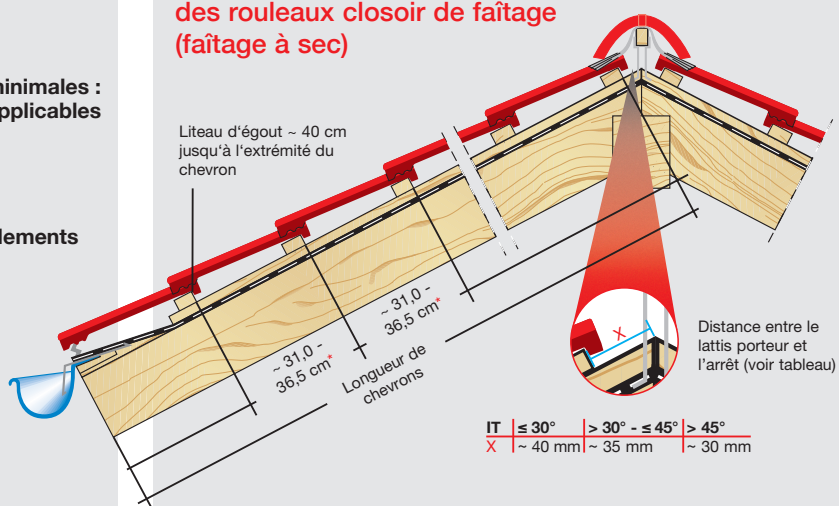
### Contre-lattage :

Épaisseurs conseillées du Contre-lattage selon les règlements s'appliquant à la couverture des toits (consignes bois et matériaux à base de bois) :

SIA 232/1 2.2.9.1

Tableau 1

## Pose du lattage sur la surface du toit de pair avec des rouleaux cloisir de faîtiage (faîtiage à sec)

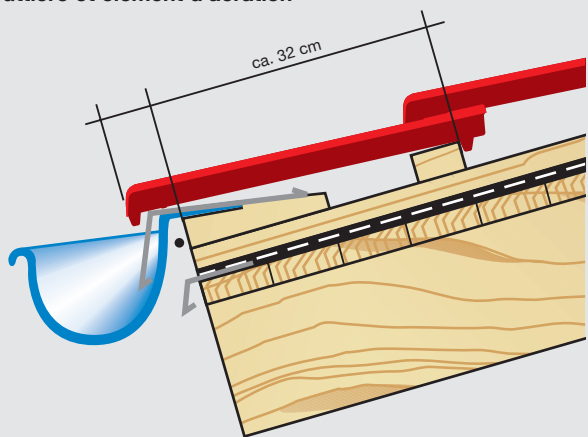


Dernière mise à jour 06/2019

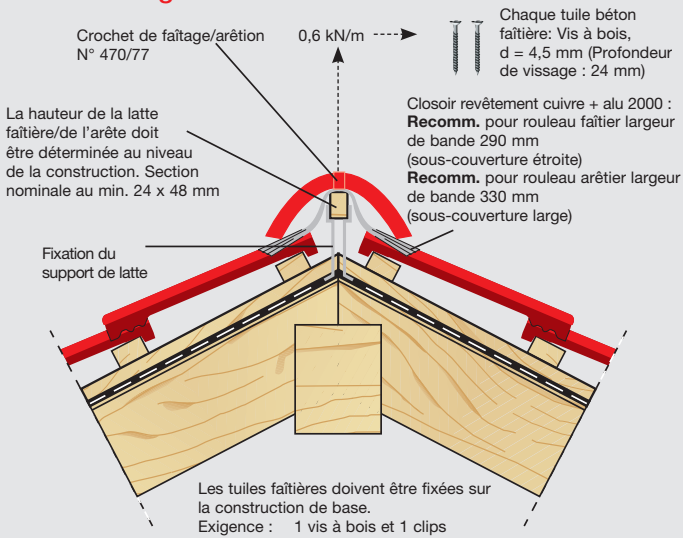
## Détails configuration du larmier (égout)

Les cotes indiquées sont des valeurs de planification et doivent être vérifiées, en fonction de la construction et des conditions en vigueur localement, avant la pose.

### Avec gouttière et élément d'aération



## Détails faîtiage/arêtier



Waldweg 6 · D-46514 Schermbeck  
 Postfach 11 20 · D-46510 Schermbeck

Téléphone +49 28 53/91 30-0  
 Fax +49 28 53/37 59  
 E-mail vertrieb@nelskamp.de

Internet [www.nelskamp.de](http://www.nelskamp.de)

Dächer, die's drauf haben

**NELSKAMP**